

LEYENDA

■ Límite comunidad autónoma
— Términos municipales

Ámbito del Plan Especial. El PEI contiene las siguientes infraestructuras:

- Delimitación del ámbito del PEI (Línea de Alta Tensión a 30 m de cada lado del eje)
- Vallado de la PSFV Abarloar Solar
- Implantación de la PSFV Abarloar Solar
- Subestación Transformadora ST Abarloar
- Línea Subterránea de Alta Tensión LASAT - L/220 kV ST Abarloar - ST Piñón (tramo ST Abarloar - AP27)
- Línea Aérea de Alta Tensión LAAT - L/220 kV ST Abarloar - ST Piñón (tramo ST Abarloar - AP27)

Afecciones y Servidumbres

Redes de Transporte

- Red de carreteras

Vías Pecuarias

- Red de vías pecuarias

Afecciones Hidráulicas

- Cauces (según cartografía de la CHT)
- Dominio Público Hidráulico (DPH) designado según Estudio Hidrológico e Hidráulico: Arroyo de Valdepozuelo / Vallongo y Matahombres (designado parcialmente)

Infraestructuras

- Líneas Eléctricas
- Telecomunicaciones

Otros

- Caminos Públicos

0 250 m 500 m 750 m 1000 m

Base de información geográfica de la Confederación Hidrográfica del Tago (IDE Base) y Red de Vías Pecuarias de la Comunidad de Madrid. Base Cartográfica de la Comunidad de Madrid 1:10000 / ETR689 del Centro Regional de Información Cartográfica.

VERSIÓN INICIAL DEL PLAN: DOCUMENTO PARA APROBACIÓN INICIAL
PLAN ESPECIAL PEI-PFOT- 191

Título del plano:
AFECCIONES A LA LEGISLACIÓN SECTORIAL CRUZAMIENTOS Y PARALELISMOS

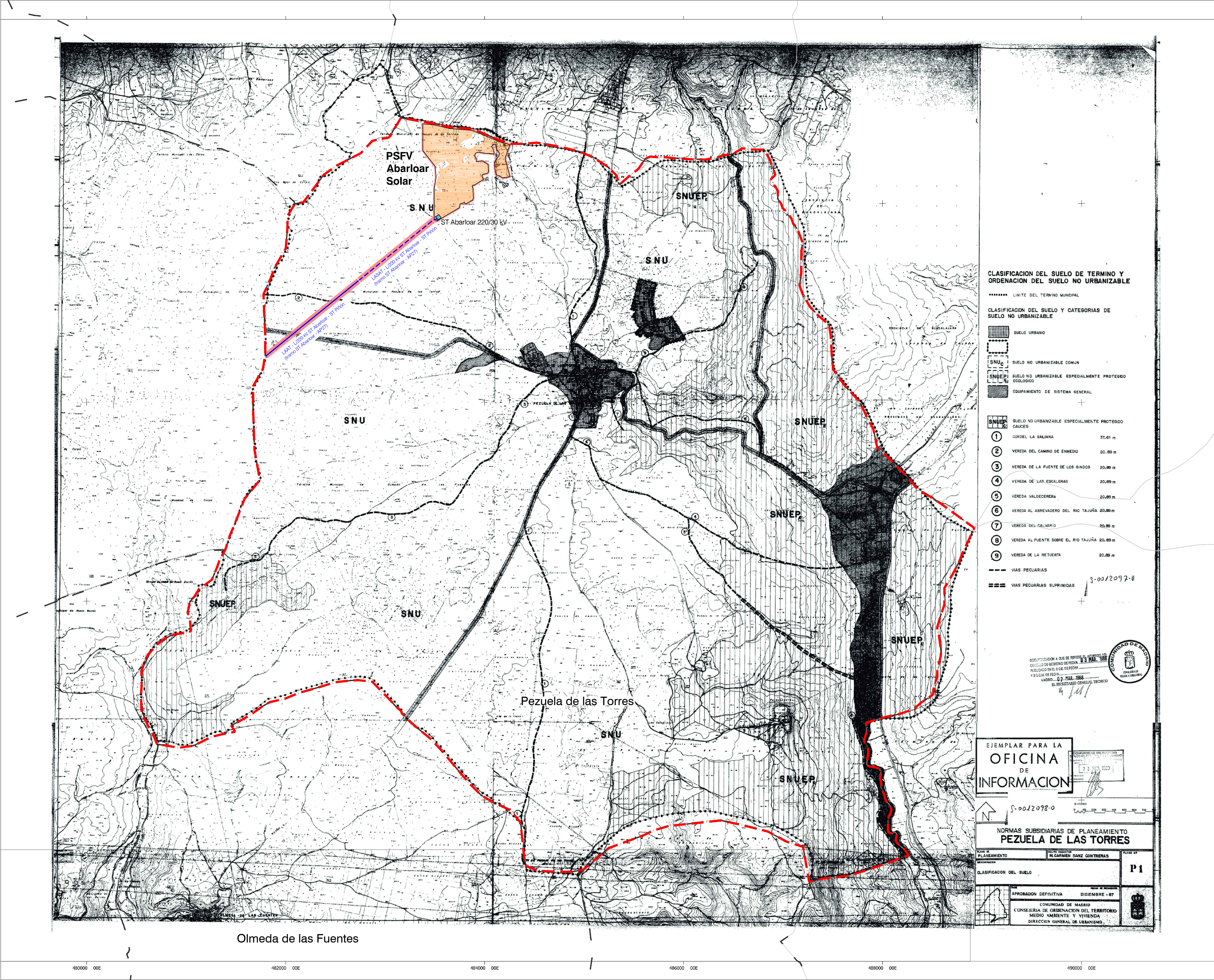
Escala:
1:7.000

Fecha:

Promotores:
IGNIS ENERGÍA, S.L.
TotalEnergies

Equipo Redactor:
R
PH Estudio, Investigación y Proyectos S.L.P.

Nº:
1-2



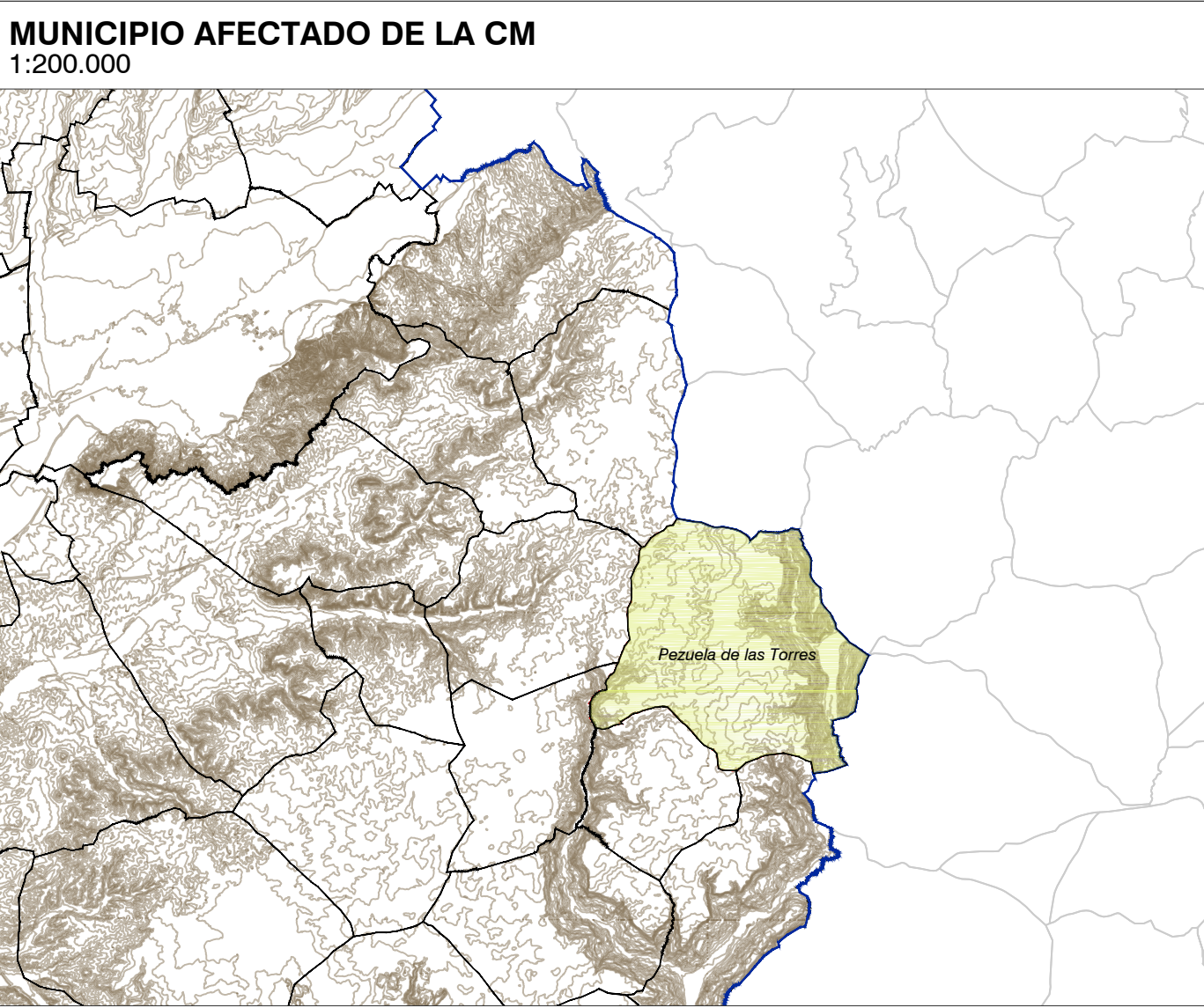
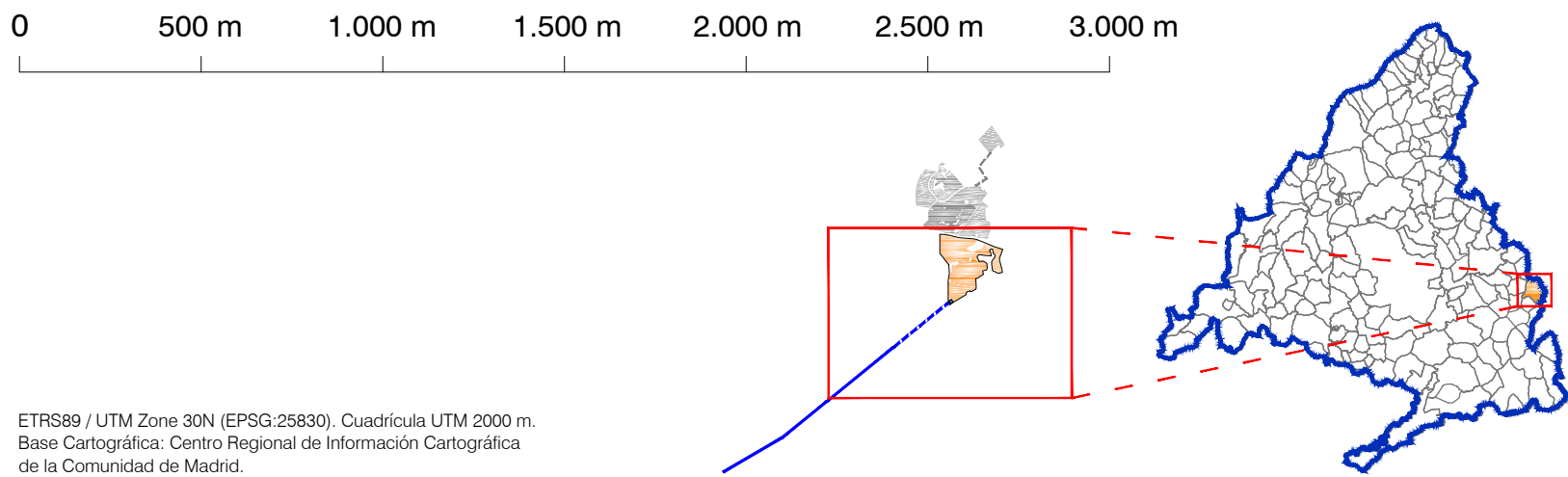
LEYENDA

— Término municipal

Ámbito del Plan Especial. El PEI contiene las siguiente infraestructuras:

- Delimitación del ámbito del PEI (Línea de Alta Tensión a 30 m de cada lado del eje)
- Valledo de la PSFV Abarloar Solar
- Implantación de la PSFV Abarloar Solar
- Subestación Transformadora ST Abarloar
- Línea Subterránea de Alta Tensión LASAT - L/220 kV ST Abarloar - ST Piñón (tramo ST Abarloar - AP27)
- Línea Aérea de Alta Tensión LAAT - L/220 kV ST Abarloar - ST Piñón (tramo ST Abarloar - AP27)

*Plano de clasificación extraído de Normas Subsidiarias de Planeamiento de Pezuela de las Torres. Documento georreferenciado y escalado para su adecuada representación gráfica; puede reflejar alguna distorsión del original.



MUNICIPIO: PEZUELA DE LAS TORRES
PLANEAMIENTO VIGENTE: Normas Subsidiarias de Planeamiento Municipal de Pezuela de las Torres
BOCM 04/04/1988

PLANTA FOTOVOLTAICA: ABARLOAR SOLAR
Superficie Ámbito PEI en municipio: 46,41 Ha
Superficie del vallado de la planta en municipio: 46,41 Ha
-Suelo No Urbanizable Común 46,41 Ha

ST 220/30 kV: ST ABARLOAR 220/30 kV*
SUBESTACIÓN TRANSFORMADORA
Superficie de la ST en municipio:* 0,16 Ha
-Suelo No Urbanizable Común* 0,16 Ha
*Incluido dentro del vallado de la PSFV.

LASAT 220 kV: L/220 kV ST ABARLOAR - ST PIÑÓN
LÍNEA SUBTERRÁNEA DE ALTA TENSIÓN
(tramo ST Abarloar - AP27)
L/220kV Tramo soterrado ST Abarloar-apoyo AP51
Superficie Ámbito PEI en municipio: 6,04 Ha
Longitud de la línea en municipio: 1.007,07 m
-Suelo No Urbanizable Común 1.007,07 m
6,04 Ha

LAAT 220 kV: L/220 kV ST ABARLOAR - ST PIÑÓN
LÍNEA AÉREA DE ALTA TENSIÓN
(tramo ST Abarloar - AP27)
L/220kV Tramo aéreo apoyo AP51-límite término municipal
Superficie Ámbito PEI en municipio: 7,21 Ha
Longitud de la línea en municipio: 1.201,46 m
-Suelo No Urbanizable Común 1.201,46 m
7,21 Ha

-Superficie total del Ámbito del PEI: 70,17 Ha
-Longitud total de la L/220 kV ST Abarloar - ST Piñón (tramo ST Abarloar - AP27): 3.959,36 m
-Superficie total del Ámbito del PEI en este municipio: 59,66 Ha
-Longitud total de la L/220 kV ST Abarloar - ST Piñón (tramo ST Abarloar - AP27) en este municipio: 2.208,53 m

NOTA: Las superficies sobre las distintas clasificaciones de suelo son orientativas.

VERSIÓN INICIAL DEL PLAN: DOCUMENTO PARA APROBACIÓN INICIAL
PLAN ESPECIAL PEI-PFOT- 191

Título del plano:
ENCUADRE SOBRE PLANEAMIENTO MUNICIPAL
TÉRMINO MUNICIPAL DE PEZUELA DE LAS TORRES

Escala: 1:20.000
Fecha:

Promotores:
IGNIS ENERGÍA, S.L.
TotalEnergies
IGNIS ENERGÍA, S.L. y Gas España, S.A.

Equipo Redactor:
R
PVI Estudio, Investigación y Proyectos SLP

Nº:
I-3.1



NOTA: Las superficies sobre las distintas clasificaciones de suelo son orientativas.

VERSIÓN INICIAL DEL PLAN: DOCUMENTO PARA APROBACIÓN INICIAL
PLAN ESPECIAL PEI-PFOT- 191

Título del plano:
**ENCUADRE SOBRE
PLANEAMIENTO MUNICIPAL**
CALIFICACIÓN DE SUELO SOBRE CARTOGRAFÍA CM

Escala: 
1:20.000

Fecha:

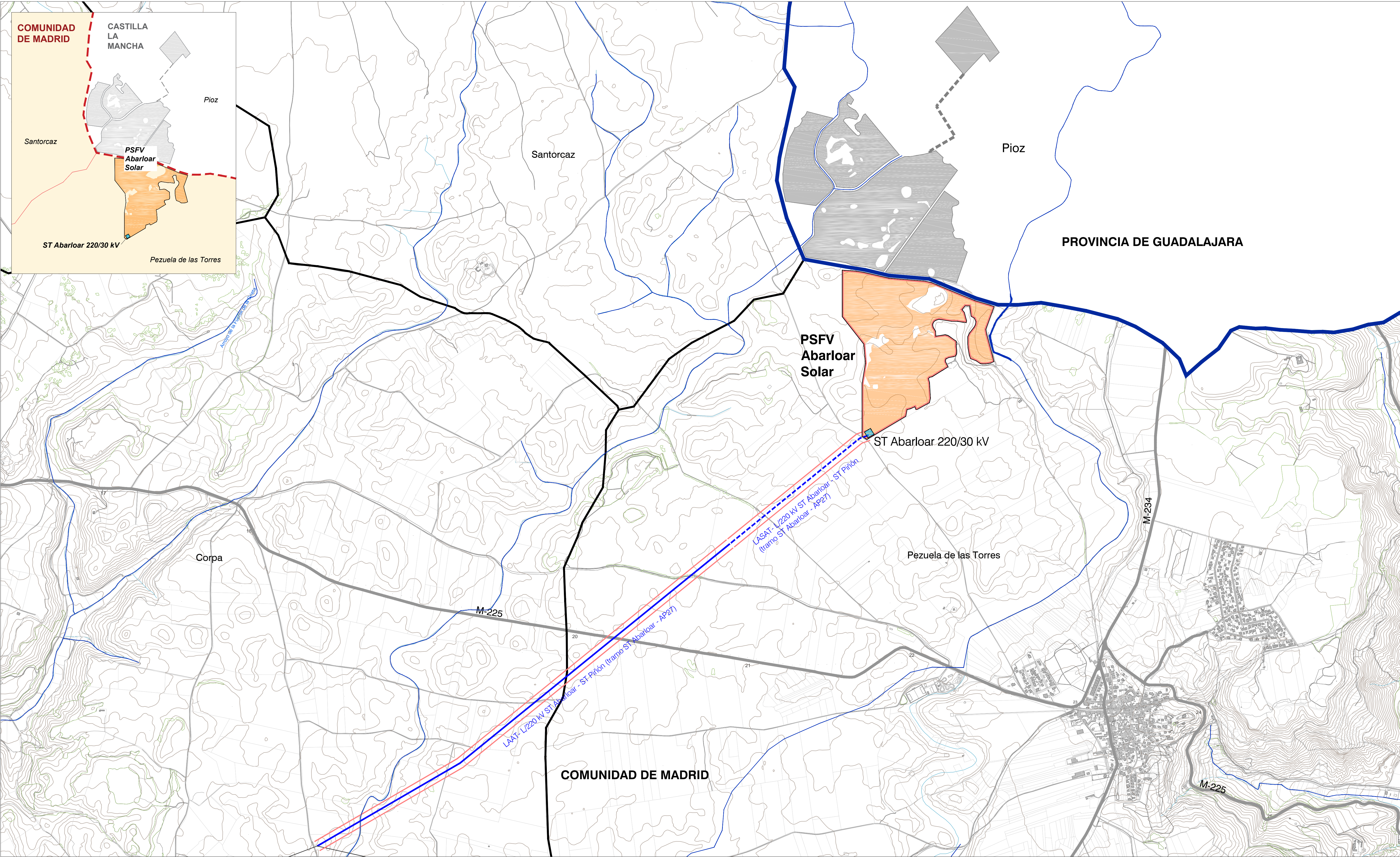
Promotores:

IGNIS ENERGÍA S.L.

TotalEnergies
TotalEnergies Energía y Gas España, S.A.

Equipo Redactor:

R+D+i
R+D+i Estudio, Investigación y Proyectos S.L.P.



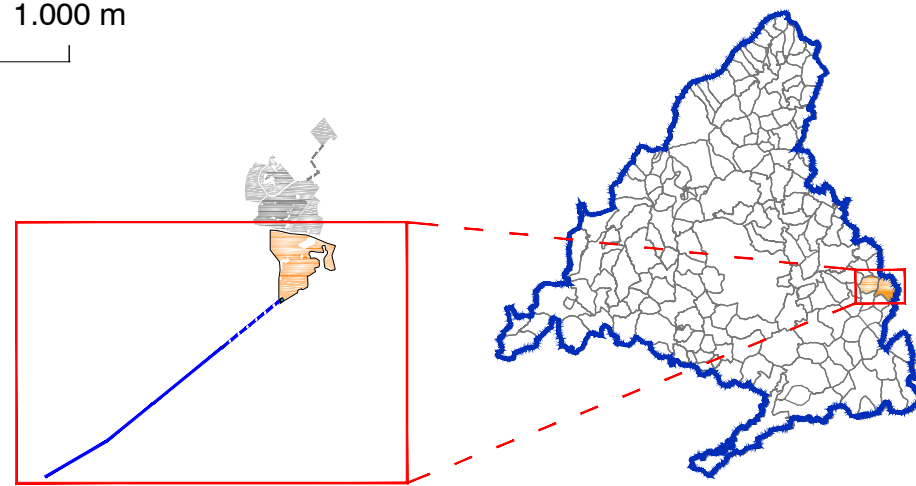
LEYENDA

- Límite comunidad autónoma
- Términos municipales
- Delimitación del ámbito del PEI (Línea de Alta Tensión a 30 m de cada lado del eje)
- Vallado de la PSFV Abarloar Solar
- Implantación de la PSFV Abarloar Solar
- Subestación Transformadora ST Abarloar
- Línea Subterránea de Alta Tensión LASAT - L/220 kV ST Abarloar - ST Piñón (tramo ST Abarloar - AP27)
- Línea Aérea de Alta Tensión LAAT - L/220 kV ST Abarloar - ST Piñón (tramo ST Abarloar - AP27)

Ámbito del Plan Especial. El PEI contiene las siguiente infraestructuras:

0 200 m 400 m 600 m 800 m 1.000 m

Base Cartográfica: Centro Regional de Información Cartográfica de la Comunidad de Madrid
ETRS89 / UTM Zone 30N (EPSG:25830). Cuadrícula UTM 2000 m



VERSIÓN INICIAL DEL PLAN: DOCUMENTO PARA APROBACIÓN INICIAL
PLAN ESPECIAL PEI-PFOT- 191

Título del plano:

ÁMBITO DEL PLAN ESPECIAL

Escala:

1:15.000

Fecha:



Promotores:

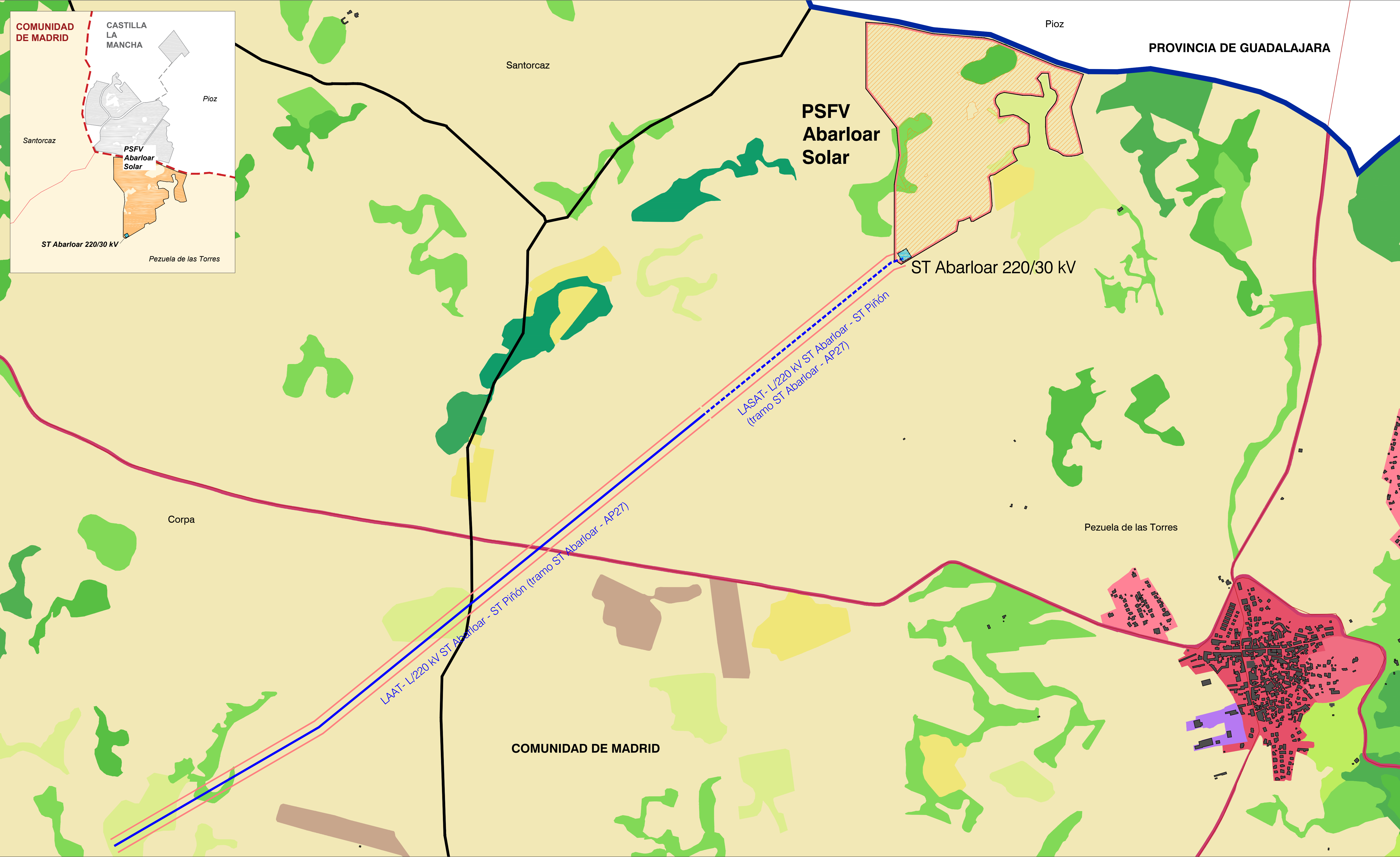


Nº:

I-4

Equipo Redactor:





LEYENDA

- Límite comunidad autónoma
- Términos municipales
- Edificación

Ámbito del Plan Especial. El PEI contiene las siguiente infraestructuras:

- Delimitación del ámbito del PEI (Línea de Alta Tensión a 30 m de cada lado del eje)
- Vallado de la PSFV Abarloar Solar
- Implantación de la PSFV Abarloar Solar
- Subestación Transformadora ST Abarloar
- Línea Subterránea de Alta Tensión LASAT - L/220 kV ST Abarloar - ST Piñón (tramo ST Abarloar - AP27)
- Línea Aérea de Alta Tensión LAAT - L/220 kV ST Abarloar - ST Piñón (tramo ST Abarloar - AP27)

SIOSE - Clasificación Ocupación del Suelo

— Casco	— Combinación de cultivos con vegetación
— Ensanche	— Bosque de frondosas
— Discontinuo	— Bosque de coníferas
— Industrial	— Bosque mixto
— Red viaria o ferroviaria	— Pastizal o herbazal
— Cultivo herbáceo	— Matorral
— Viñedo	— Combinación de vegetación
— Olivar	

0 250 m 500 m 750 m 1000 m

Información geográfica del Sistema de Información de Ocupación del Suelo de España (SIOSE) de la Comunidad de Madrid ETRS89 / UTM Zone 30N (EPSG:25830). Cuadrícula UTM 2000 m.

VERSIÓN INICIAL DEL PLAN: DOCUMENTO PARA APROBACIÓN INICIAL
PLAN ESPECIAL PEI-PFOT- 191

Título del plano:
EDIFICACIÓN Y USOS ACTUALES

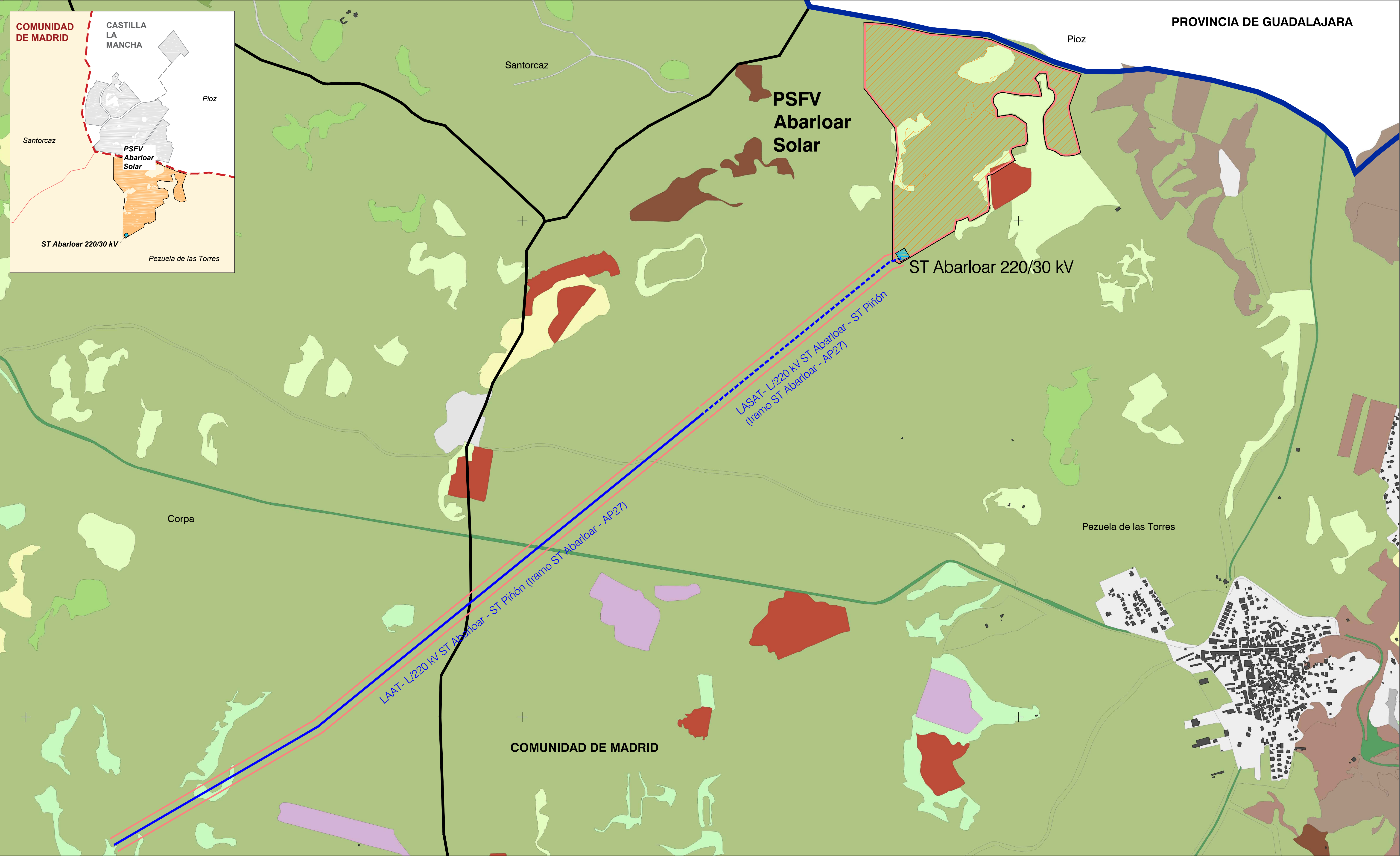
Nº:
I-5.1

Escala:
1:7.000

Fecha:

Promotores:
IGNIS ENERGÍA, S.L.
TotalEnergies

Equipo Redactor:
R
PH Estudio, Investigación y Proyectos SLP



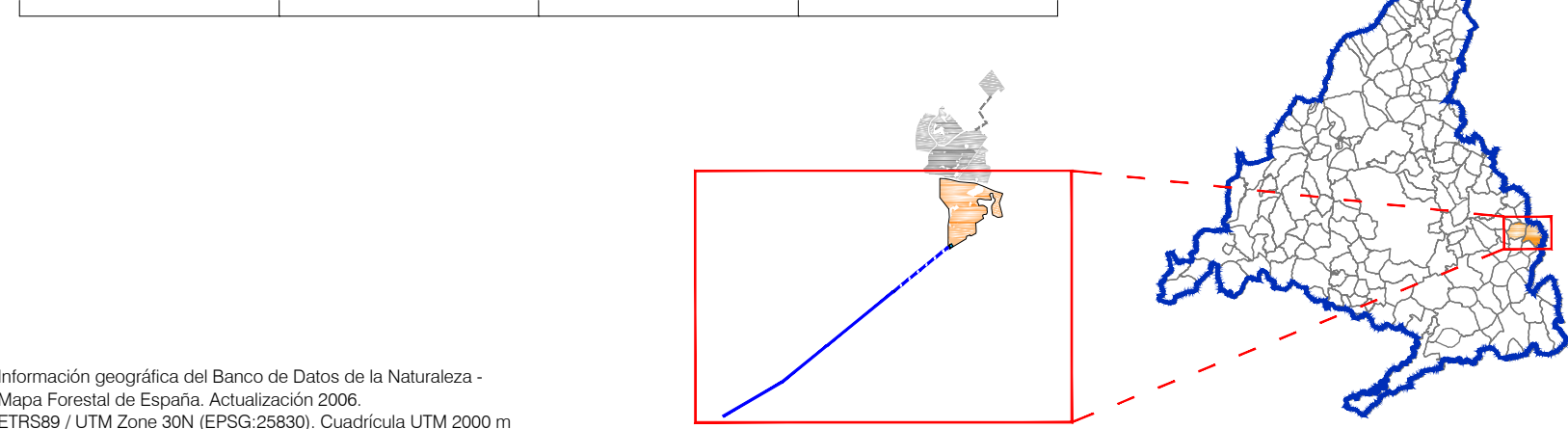
LEYENDA

- Límite comunidad autónoma
 - Términos municipales
 - Edificación
- Ámbito del Plan Especial. El PEI contiene las siguiente infraestructuras:
- Delimitación del ámbito del PEI (Línea de Alta Tensión a 30 m de cada lado del eje)
 - Vallado de la PSFV Abarloar Solar
 - Implantación de la PSFV Abarloar Solar
 - Subestación Transformadora ST Abarloar
 - Línea Subterránea de Alta Tensión LASAT - L/220 kV ST Abarloar - ST Piñón (tramo ST Abarloar - AP27)
 - Línea Aérea de Alta Tensión LAAT - L/220 kV ST Abarloar - ST Piñón (tramo ST Abarloar - AP27)

Mapa Forestal de Madrid

- | | | |
|---|---------------------------------------|--|
| — Altochar | — Infraestructura lineal | — Quejigar |
| — Cantuesar, tomillar y otras especies de pequeña talla | — Matorral de leguminosas | — Vegetación de ribera arboreo - arbustiva |
| — Coscojar | — Mezcla de pino carrasco y frondosas | — Vegetación de ribera de matorral |
| — Cultivo de regadío | — Olivar | — Vegetación de ribera herbacea |
| — Cultivo de secano herbaceo | — Otras frondosas | — Viñedo |
| — Encinar | — Pastizal y erial | — Viñedo con olivar |
| — Encinar adehesado | — Pinar de pino carrasco | — Zona urbanizada |

0 250 m 500 m 750 m 1000 m



VERSIÓN INICIAL DEL PLAN: DOCUMENTO PARA APROBACIÓN INICIAL
PLAN ESPECIAL PEI-PFOT- 191

Título del plano:
**EDIFICACIÓN Y
VEGETACIÓN ACTUAL**

Escala:

1:7.000

Fecha:



Promotores:

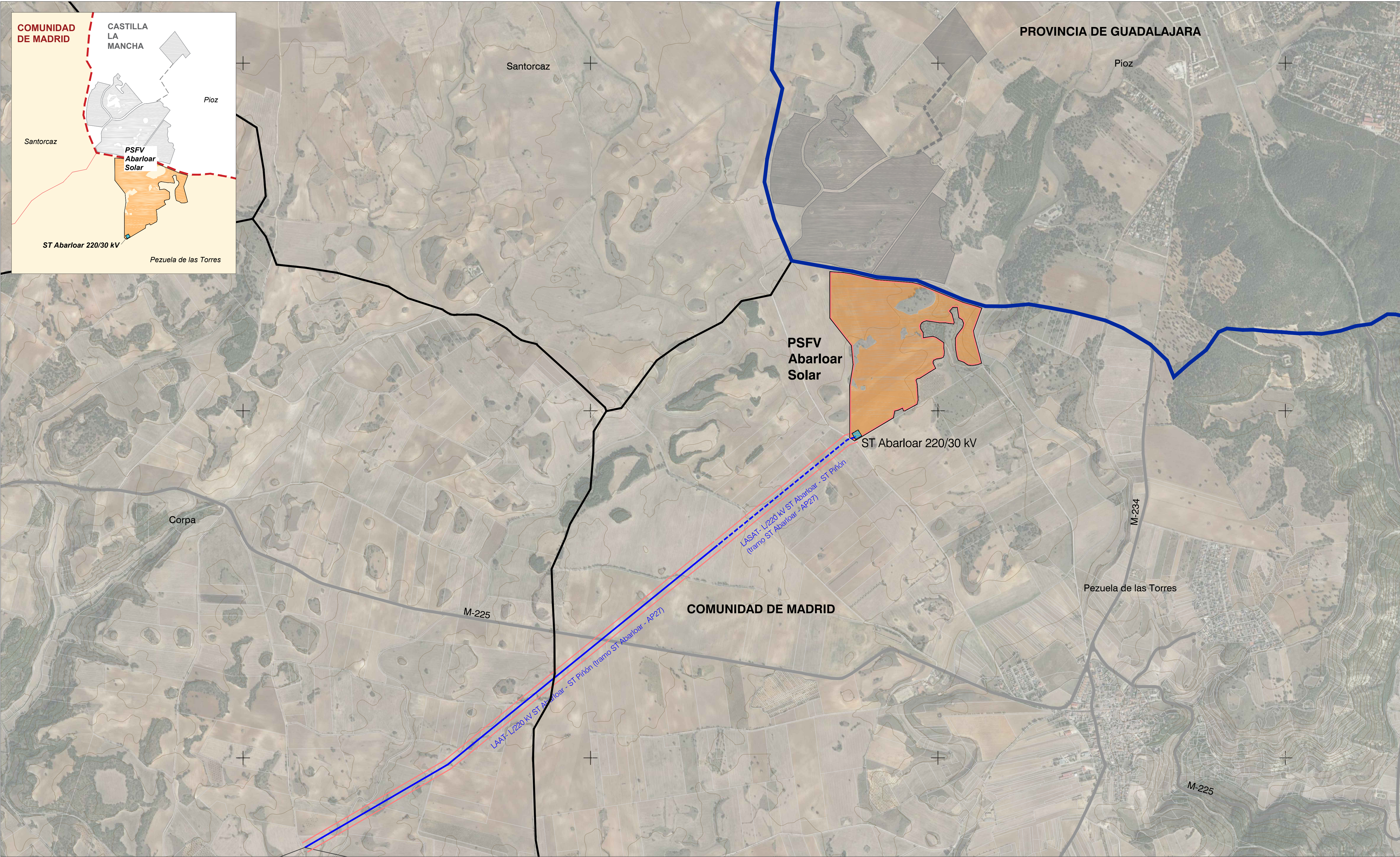


Nº:

I-5.2

Equipo Redactor:



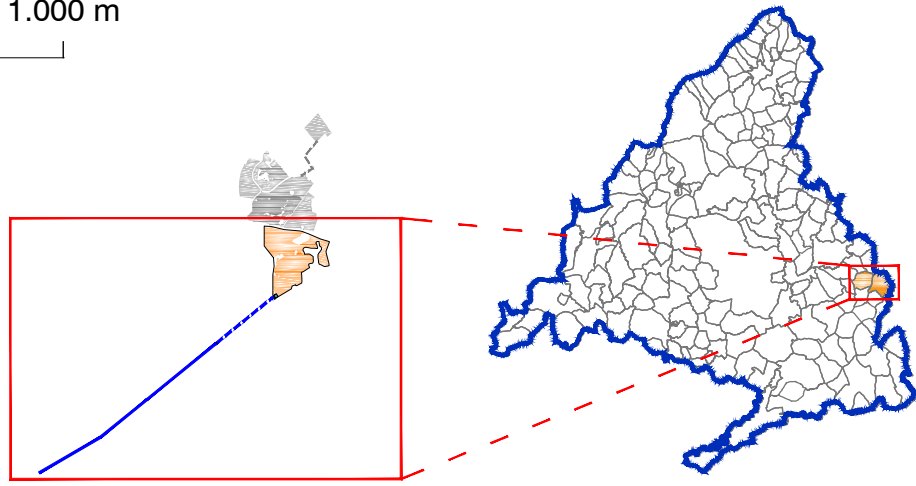


LEYENDA

- Límite comunidad autónoma
- Términos municipales
- Ámbito del Plan Especial. El PEI contiene las siguiente infraestructuras:
 - Delimitación del ámbito del PEI (Línea de Alta Tensión a 30 m de cada lado del eje)
 - Vallado de la PSFV Abarloar Solar
 - Implantación de la PSFV Abarloar Solar
 - Subestación Transformadora ST Abarloar
 - Línea Subterránea de Alta Tensión LASAT - L/220 kV ST Abarloar - ST Piñón (tramo ST Abarloar - AP27)
 - Línea Aérea de Alta Tensión LAAT - L/220 kV ST Abarloar - ST Piñón (tramo ST Abarloar - AP27)

0 200 m 400 m 600 m 800 m 1.000 m

Imagen de fondo Google Satellite 2020. ETRS89 / UTM Zone 30N
(EPSG:29830). Cuadrícula UTM 2000 m
Base Cartográfica: Centro Regional de Información Cartográfica de
la Comunidad de Madrid.



VERSIÓN INICIAL DEL PLAN: DOCUMENTO PARA APROBACIÓN INICIAL
PLAN ESPECIAL PEI-PFOT- 191

Título del plano:
DELIMITACIÓN SOBRE ORTOFOTO

Escala:
1:10.000

Fecha:

Promotores:



Nº:

I-6

Equipo Redactor:





LEYENDA

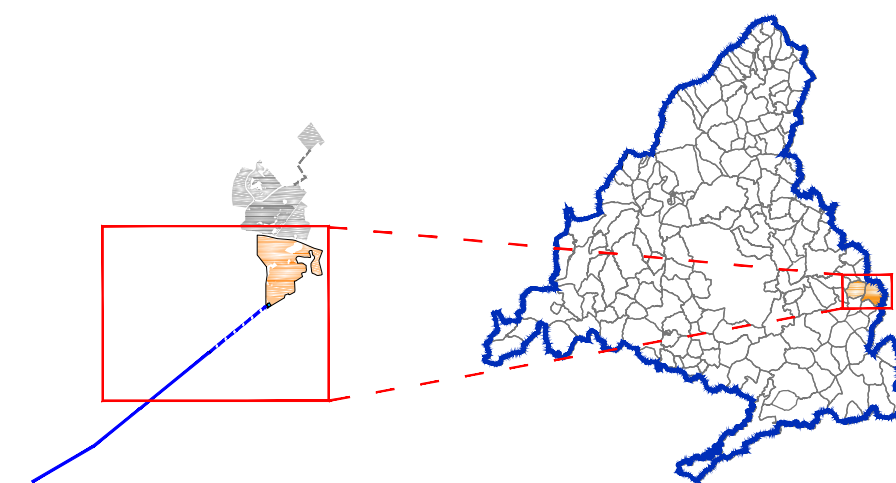
- Límite comunidad autónoma
- Términos municipales
- Parcelario Catastro Corpa
- Parcelario Catastro Pezuela de las Torres

Ámbito del Plan Especial. El PEI contiene las siguiente infraestructuras:

- Delimitación del ámbito del PEI (Línea de Alta Tensión a 30 m de cada lado del eje)
- Valledo de la PSFV Abarloar Solar
- Implantación de la PSFV Abarloar Solar
- Subestación Transformadora ST Abarloar
- Línea Subterránea de Alta Tensión LASAT - L/220 kV ST Abarloar - ST Prión (tramo ST Abarloar - AP27)
- Línea Aérea de Alta Tensión LAAT - L/220 kV ST Abarloar - ST Prión (tramo ST Abarloar - AP27)

0 100 m 200 m 300 m 400 m 500 m

ETRS 86/UTM Zone 30 N (EPSG :25830) ; Cuadrícula UTM 2000 m.
Base Cartográfica : Centro Regional de Información Cartográfica de la Comunidad de Madrid



VERSIÓN INICIAL DEL PLAN: DOCUMENTO PARA APROBACIÓN INICIAL
PLAN ESPECIAL PEI-PFOT- 191

Título del plano:
ESTRUCTURA DE LA PROPIEDAD

Escala:
1:5.000

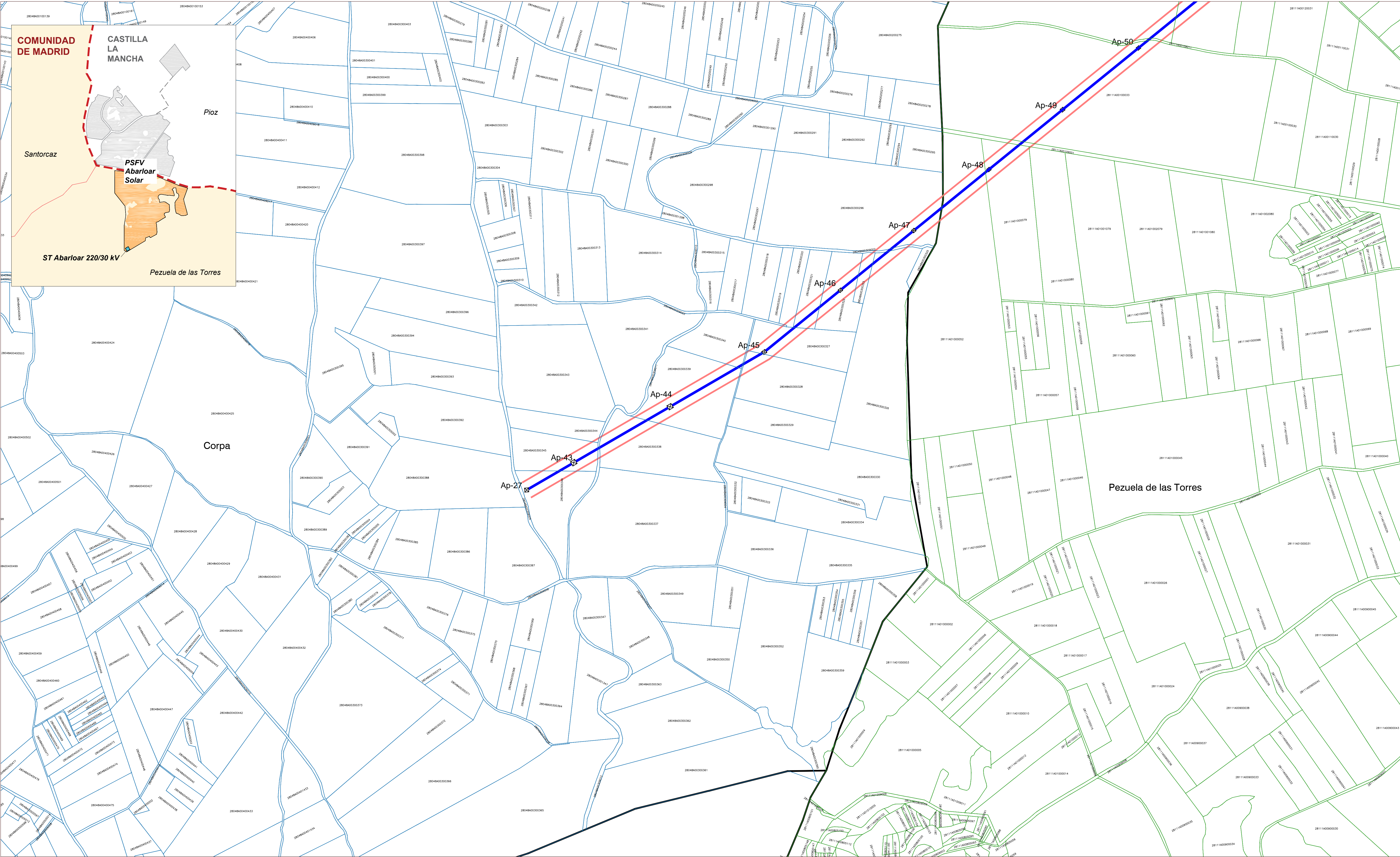
Fecha:

Promotores:
IGNIS
IGNIS ENERGÍA, S.L.

TotalEnergies
TotalEnergies Energía
y Gas España, S.A.

Equipo Redactor:
R
RIN Estudio, Investigación y Proyectos SLP

Nº:
I-7.1



LEYENDA

- Términos municipales
- Parcelario Catastro Corpa
- Parcelario Catastro Pezuela de las Torres

Ámbito del Plan Especial. El PEI contiene las siguiente infraestructuras:

- Delimitación del ámbito del PEI (Línea de Alta Tensión a 30 m de cada lado del eje)
- Línea Aérea de Alta Tensión LAAT - L/220 kV ST Abarloar - ST Piñón (tramo ST Abarloar - AP27)

0 100 m 200 m 300 m 400 m 500 m

ETRS 89/UTM Zone 30 N (EPSG :25830) . Cuadrícula UTM 2000 m.
Base Cartográfica : Centro Regional de Información Cartográfica de la Comunidad de Madrid

VERSIÓN INICIAL DEL PLAN: DOCUMENTO PARA APROBACIÓN INICIAL
PLAN ESPECIAL PEI-PFOT- 191

Título del plano:
ESTRUCTURA DE LA PROPIEDAD

Nº:
1-7.2

Escala:
1:5.000

Fecha:

Promotores:

Equipo Redactor: